



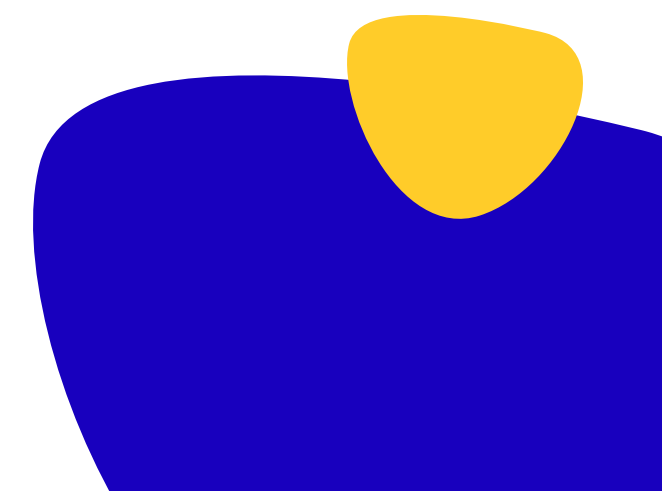
# DESJEPS

**Direction de structures et de projets**


**Animation socio-éducative, culturelle et/ou sportive**

**10 septembre 2026 au 17 décembre 2027**

*Ouvrez-vous à de nouveaux horizons...*



# Le 1er DESJEPS 100% en ligne



Le directeur de structure et de projet assure le pilotage d'ensemble du projet de la structure au titre de ses missions de direction. Autonome, il exerce son activité d'encadrement dans un cadre réglementaire qu'il maîtrise. Il est également responsable de la sécurité des publics, des salariés de la structure, et des équipements dont il a la charge.

Directeur d'association, de structures sportives ou culturelles, ou au sein de collectivités locales ; le directeur(ice) est un spécialiste de son champ professionnel ; l'animation socio-culturelle et social. Véritable acteur de l'ESS, il peut développer sa propre activité professionnelle au service de l'éducation populaire à l'issue de la formation.





# Objectifs pédagogiques de la formation

- **Bloc de compétences 1 (BC1)** : construire, avec les instances de gouvernance, la stratégie de développement d'une structure dans le domaine de l'animation socio-éducative, culturelle et/ou sportive ;
- **Bloc de compétences 2 (BC2)** : concevoir et diriger un projet de développement d'une structure dans le domaine de l'animation socio-éducative, culturelle et/ou sportive ;
- **Bloc de compétences 3 (BC 3)** : manager l'équipe et gérer les ressources humaines et la démarche « Qualité, Sécurité, Santé au Travail et Environnement » d'une structure dans le domaine de l'animation socio-éducative, culturelle et/ou sportive ;
- **Bloc de compétences 4 (BC 4)** : assurer la gestion financière, matérielle et administrative d'une structure dans le domaine de l'animation socio-éducative, culturelle et/ou sportive.

# Cette formation est-elle faite pour vous?



Professionnel du secteur de l'animation socio-professionnelle ou bénévole actif, vous avez déjà de l'expérience dans le secteur avec des postes à responsabilité. Vous n'avez pas ou peu d'expérience dans le secteur mais une solide expérience dans d'autres domaines (management, gestion de projet, gestion financière) et un vrai projet à développer, cette formation s'adresse aussi à vous.



Vous avez plus de 18 ans.



Vous pouvez justifier des pré-requis demandés (cf. page suivante)

Les dossiers d'inscription peuvent être envoyés tout au long de l'année .

# Les pré-requis

Les conditions d'accès définies par le Ministère chargé de la jeunesse et des sports précisent que les candidats à la formation doivent répondre à **une** des conditions suivantes :



Soit être titulaire du DEFA ou de diplômes reconnus équivalents



Soit être titulaire d'un diplôme de niveau 6 (Licence et/ou Master 1 validé)



Soit être titulaire du DEJEPS spécialité "animation socio-éducative ou culturelle" ou un diplôme de niveau 5 du champ de l'animation (Bac+2)



Soit justifier de 36 mois d'activités professionnelles ou bénévoles correspondant à 2400 heures minimum (attestation employeur demandée)



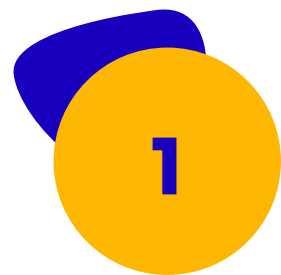


*Avoir réfléchi son projet de formation et son lien d'alternance sont des éléments indispensables*

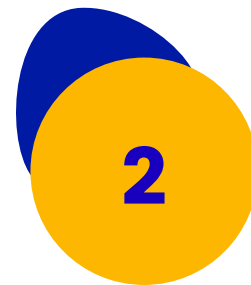
# L'admission

L'entrée en formation ne se fait qu'après l'étape d'admission (questionnaire en ligne et entretien avec la responsable de formation) et sous réserve de validation des dossiers d'inscription par la DRAJES. Une bonne connaissance du secteur professionnel et une expérience ou un projet sont des atouts déterminants !

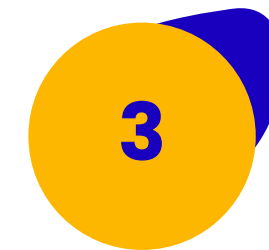
Un équipement informatique performant et une bonne connexion internet est indispensable pour suivre notre formation. Consacrer 45h en moyenne par mois à votre formation est nécessaire.



Le 1er temps d'admission est un questionnaire sur la plateforme, qui sert de support pour la responsable de formation dans le cadre du 2ème temps. Ce questionnaire porte sur vos expériences et votre projet.



Le 2ème temps d'admission est un entretien oral avec la responsable de formation. Celui-ci permet d'affiner le projet de formation, lever d'éventuels freins et de vérifier l'adéquation de la formation au regard de la situation d'alternance.



Le 3ème temps est un temps de positionnement en fonction de vos expériences et diplômes pour évaluer les possibilités d'allègement de formation.

# Situations particulières

Il est possible de s'inscrire pour certains Blocs du DESJEPS si vous avez déjà validé d'autres Blocs grâce à d'autres diplômes ou VAE. Pour cela, il faut dès l'inscription nous transmettre l'attestation de validation d'UC ou de BC.

Pour les candidats en situation de handicap, nous sommes disponibles pour travailler les aménagements possibles de formation et/ou de certification. Ces aménagements doivent être validés par la DRAJES avant l'entrée en formation.



# Programme de formation

Nous nous engageons à vous proposer une formation professionnalisante qui vous permette l'acquisition de nouvelles méthodes de travail et le développement de vos compétences.



Plateforme de formation en ligne disponible 24h/24h.



Des contenus créés par des professionnels du secteur.



Des exercices corrigés sous 48h pour chaque thématique.



Des responsables de formation joignables directement, chaque jour.



**700h** de formation, sur 12 mois



**12 jours de présentiel** sur Paris - **92% en ligne**



**Visio-conférences** sur les fonctions de direction



**1085h** de **situation professionnelle** (équivalent d'un temps plein en situation d'emploi ou de stage)



# LA REFORME DU DIPLÔME : CE QUI CHANGE EN 2025

	JUSQU'A 2024	A PARTIR DE 2025
DECOUPAGE	4 UC	4 BLOCS DE COMPETENCES
POSSIBILITE DE S'INSCRIRE ET CERTIFIER PAR BLOC	NON	OUI
CERTIFICATION	1 PASSAGE EN CERTIFICATION POUR LES 4 UC + 1 POSSIBILITE DE 2EME PASSAGE.	4 PASSAGES EN CERTIFICATIONS + 1 POSSIBILITE DE 2EME PASSAGE POUR CHAQUE BC
ALTERNANCE OBLIGATOIRE	OUI, SUR UNE SEULE STRUCTURE	OUI, POSSIBILITE DE FAIRE L'ALTERNANCE SUR PLUSIEURS STRUCTURES SELON LES BLOCS
POSSIBILITE DE STRUCTURE DANS UN AUTRE PAYS EUROPEEN	NON	OUI

*Un positionnement est réalisé avant l'entrée en formation*

## CONTENUS EN LIGNE

Bienvenue dans votre formation  
Méthodologie de projet BABA  
Education populaire  
Laïcité  
La stratégie  
Démarche participative  
Démarche partenariale  
Démarche diagnostic  
Organiser sa gestion de projet  
Diagnostic interne, dont finances  
Diagnostic externe  
SWOT  
Politiques publiques  
Politiques de la ville  
Politiques sociales  
Instances de gouvernance  
Du diagnostic aux scénarios  
Evaluation du parcours  
Questionnaire Bilan BC1

# **Bloc 1**

## **Construire, avec les instances de gouvernance, la stratégie de développement d'une structure.**

*Un positionnement est réalisé avant l'entrée en formation*

## **CONTENUS EN LIGNE**

Défendre sa stratégie et argumenter  
Conduite de projet  
Stratégie et objectifs de développement  
Evaluer son action  
Les outils d'évaluation  
Communication interne  
Communication externe  
Sécurité des activités  
Maltraitance  
Développement durable  
Handicap-Inclusion  
Partenaires et réseaux-Pilotage  
Collectivités et fonction publique territoriale  
Evaluation du parcours  
Questionnaire Bilan BC2

## **Bloc 2**

# **Concevoir et diriger un projet de développement d'une structure.**



*Un positionnement est réalisé avant l'entrée en formation*

## CONTENUS EN LIGNE

Management: définir le management  
Management: Les temps et rituel du manager  
Management: une équipe motivée  
Management: un recrutement réussi  
Droit du travail: Introduction (Stéphanie)  
Droit du travail: Gestion des relations  
Droit du travail: Gestion du personnel  
Droit du travail: Résolution des conflits  
La stratégie RH  
Egalité professionnelle + lutte contre les discriminations  
RPS  
DUERP  
Plan de développement des compétences  
Emploi dans la fonction publique  
Bénévolat  
Association loi 1901  
Inclusion handicap  
QVT-RSE  
Evaluation du parcours  
Questionnaire Bilan BC3

## **Bloc 2**

# **Manager l'équipe et gérer les ressources humaines et la démarche « Qualité, Sécurité, Santé au Travail et Environnement ».**


*Un positionnement est réalisé avant l'entrée en formation*

## **CONTENUS EN LIGNE**

Les fondamentaux de la comptabilité  
Outils de pilotage budgétaire  
Analyse financière  
Approfondissement: bilan et compte de résultat, les investissements.  
Comptabilité du secteur public  
Diversifier les sources de financements  
Financement des associations  
Règlementation ERP  
Responsabilité civile et pénale  
Responsabilité du dirigeant  
Veille documentaire  
Pilotage administratif - gestion courante  
Evaluation du parcours  
Questionnaire Bilan BC4

## **Bloc 4**

# **Assurer la gestion financière, matérielle et administrative d'une structure.**



# Votre diplôme



**Blocs de compétences  
1 et 3  
1 et 2 avril 2027**

**Blocs de compétences  
2 et 4  
4 et 5 novembre 2027**

**2ème passage BC1234  
16 décembre 2027**

Le DESJEPS ASECS est un diplôme d'état supérieur professionnel délivré par la délégation régionale académique à la jeunesse, de l'engagement et aux sports.

Votre diplôme vous sera délivré après passage des épreuves de certification; soit la présentation d'un dossier professionnel par Bloc de compétences défendu lors d'un oral devant jury habilité par la DRAJES IDF (1 oral par Bloc de compétences).



# L'équipe pédagogique

s'engage à vous répondre sous 48h, sur la plateforme, mail ou sms. "En ligne" signifie accompagné individuellement chez nous. Un accompagnement individualisé à la rédaction de vos dossiers dans le cadre de la certification ainsi que des préparations orales sont prévus.

*Et des intervenants spécialisés!*



**Stéphanie Nyary**

RESPONSABLE DE  
FORMATION



**Elodie Rompen**

DIRECTRICE  
PEDAGOGIQUE DES  
DESJEPS



**Sara Domingues**

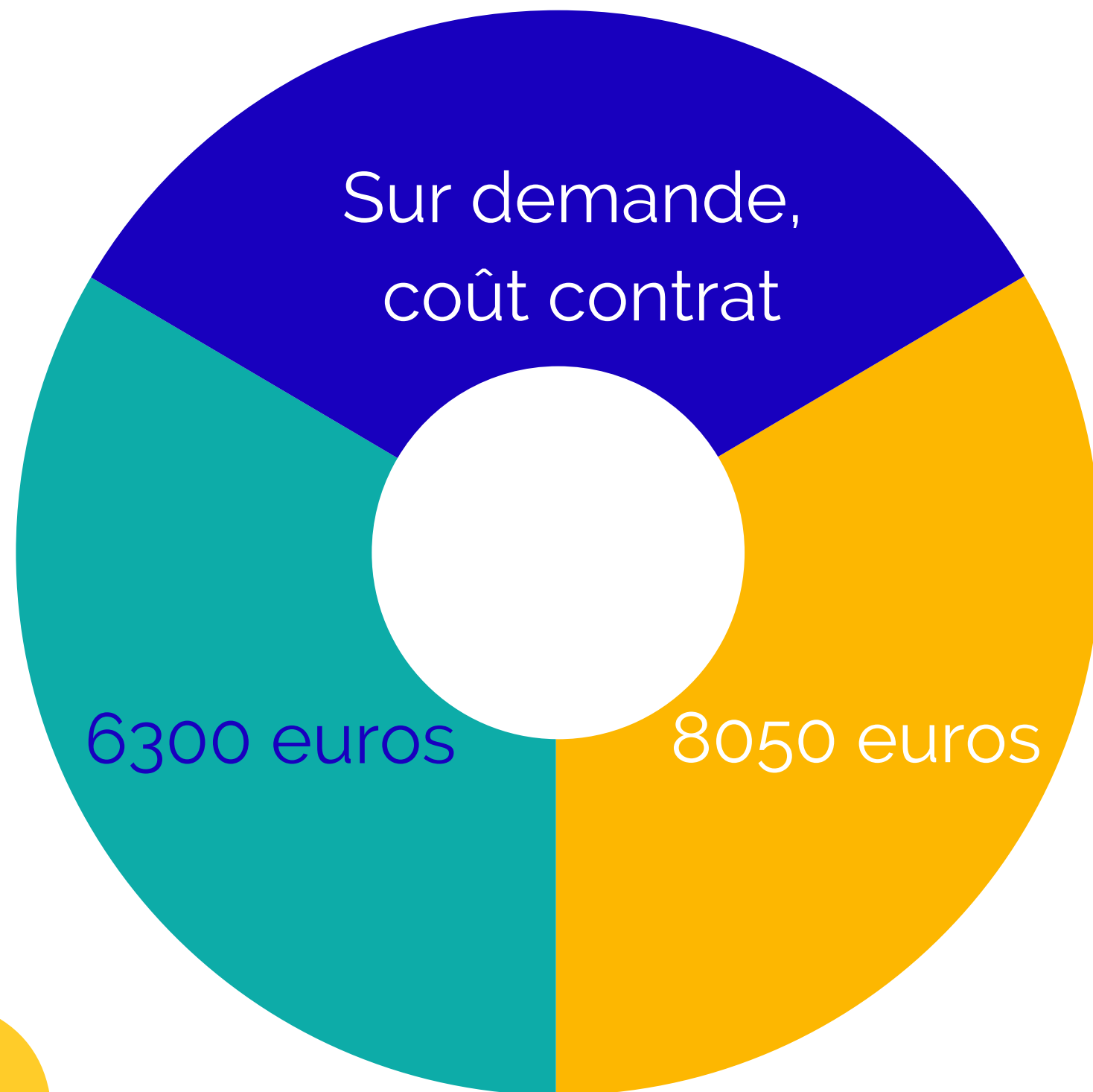
RESPONSABLE DE  
FORMATION

# Coûts et financements

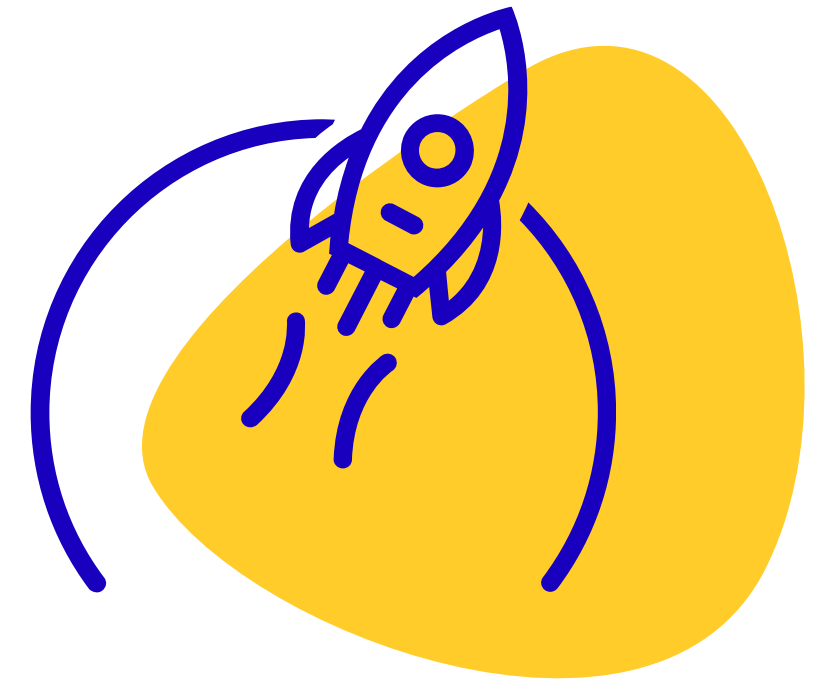
Nos formations sont éligibles aux dispositifs de financement suivants:

- Financement employeur, CPF de transition, OPCO...
- Financement personnel, Pôle Emploi, Région, CPF...
- Contrat d'apprentissage, contrat de professionnalisation et pro-A

Code ROME K1802  
FORMACODE 50249  
Code CPF 161369  
Code RNCP RNCP39931



# Nos résultats



**303 DESJEPS accompagnés depuis 2019**

**92% de réussite** au diplôme en 2025

**100%** de nos stagiaires sont en **emploi** à l'issue de la formation

**20%** d'abandons ou **report de formation** (maladies longues ou changement de poste)







# Blue Up Formation

## **FORMATIONS & DIGITAL LEARNING**

1er organisme de formation en ligne du  
socio-culturel

06.46.22.07.72

[contact@blueupformation.com](mailto:contact@blueupformation.com)

[www.blueupformation.com](http://www.blueupformation.com)

