

L'ENTREPRISE

LE LAB'ECOSO EST UNE ZONE D'INTELLIGENCE COLLECTIVE DÉDIÉE À LA PARTICIPATION ET AU LIEN SOCIAL.

CE TIERS-LIEU EST ÉMERGEANT, TOUT SE CONSTRUIT JOURS APRÈS JOURS AVEC LES CITOYENS ET LES ACTEURS DU TERRITOIRE.

LE LAB'ECOSO EST PORTÉ PAR CHARLOTTE ET FRANZ, EST ADOSSÉ À L'ENTREPRISE ECOSO (WWW.ECOSO.ORG), TRAVAILLE AVEC DE NOMBREUX PARTENAIRES ET EST AU COEUR D'UN HABITAT PARTAGÉ.

LES INFOS

CONVENTION DE STAGE

FÉVRIER 2024 À JUILLET 2024 (CALENDRIER POUVANT S'ADAPTER)

LOCALISATION :
CHÂTEAU DE MONTLAVILLE À CHARDONNAY (71)
TIERS-LIEU & HABITAT PARTAGÉ
HÉBERGEMENT SUR PLACE POSSIBLE

ÉTUDIANT EN MASTER 2

PARTICIPATION RÉGULIÈRE À DES RÉUNIONS OU À DES TEMPS DE TRAVAIL LE SOIR ET WEEK-END (TEMPS LIBRE DES CITOYENS)

**POUR CANDIDATER ?
ENVOYER UN CV & PRENDRE
RENDEZ-VOUS AVEC CHARLOTTE**

VOTRE PROFIL

COMPÉTENCES CLÉS :

INNOVATION SOCIALE
COMMUNICATION & RÉDACTIONNEL
MOBILISATION DU GRAND PUBLIC
MOBILISATION D'UN RÉSEAU DE PARTENAIRES
TRAVAIL EN PETITE ÉQUIPE
GESTION DE PROJET
CONSTRUCTION & ANIMATION DE COMMUNAUTÉ

EXPÉRIENCES SOUHAITÉES :

MOBILISATION / ANIMATION SOCIOCULTURELLE / PROJETS INNOVANTS
VÉCU DU MILIEU ASSOCIATIF OU CITOYEN
CONNAISSANCE DE LA SAÔNE & LOIRE (UN +)

CENTRES D'INTÉRÊT :

ENJEUX DES TIERS-LIEUX
PARTICIPATION CITOYENNE
LE MÉTISSAGE / LA MIXITÉ SOCIALE / VIVRE ENSEMBLE
LES ÉVÉNEMENTS POPULAIRES & PARTICIPATIFS
L'INSERTION PROFESSIONNELLE / L'ORIENTATION DES PERSONNES

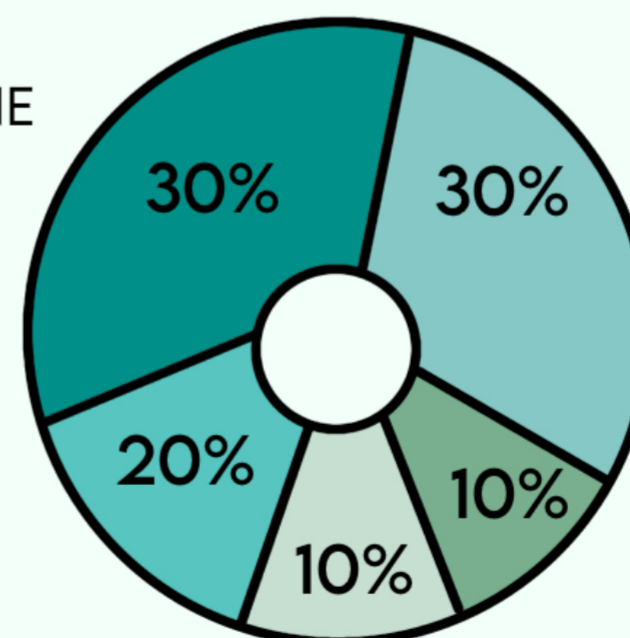
ADN

FORCE DE PROPOSITION & AUTONOMIE
PASSIONNÉ DE L'HUMAIN ET DES RELATIONS INTERPERSONNELLES
DYNAMISME, PASSION, AGILITÉ ET RÉACTIVITÉ
GOÛTS POUR LE CONTACT DIRECT AVEC LES HABITANTS
SOIF D'APPRENDRE

VOS ACTIVITÉS

ANIMATION D'UN
RÉSEAU DE
PARTENAIRES ET D'UNE
COMMUNAUTÉ

ORGANISATION &
ANIMATION DE
TEMPS FORTS



COMMUNICATION
& MOBILISATION
(EN LIGNE ET SUR
LE TERRAIN)

RECHERCHE-
ACTION

INNOVATION
SOCIALE

LE CONTEXTE

EN NOVEMBRE 2023, LE LAB'ECOSO A REMPORTE L'APPEL À PROJET « DEFFINOV » AUX CÔTÉS D'ACTIVE, PÔLE DE L'ÉCONOMIE SOLIDAIRE.

NOUS RECHERCHONS DONC UNE PERSONNE AFIN DE NOUS ÉPAULER DANS CE FOU DÉFI. LA PERSONNE RECRUTÉE SERA CONSACRÉE ENTIÈREMENT À **L'INNOVATION SOCIALE & PÉDAGOGIQUE** AYANT PERMI DE REMPORTE L'APPEL À PROJET DEFFINOV : **LE LABOTHÈQUE.**

ELLE TRAVILLERA MAIN DANS LA MAIN AVEC L'ÉQUIPE DE LAB'ECOSO, L'ÉQUIPE D'ACTIVE ET UNE PERSONNE EN THÈSE DÉDIÉE ELLE AUSSI ENTIÈREMENT AU PROJET.

CE PROJET SE DÉROULE AU CŒUR DU TIERS-LIEU LE LAB'ECOSO QUI EST LUI MÊME AU SEIN DE L'HABITAT PARTAGÉ DU CHÂTEAU DE MONTLAVILLE.

LE PROJET

Le labothèque, expérimentations collectives en situation réelle de métiers en tensions

Tous les 2 mois nous organiserons un test collectif de métiers en tension afin de permettre à des personnes de valider, ou non, leur projet d'orientation. Le concept est l'utilisation des ressources et compétences : d'un lieu, d'une équipe projet et d'habitants du territoire pour proposer un accompagnement court et pragmatique de type hackathon (ponctué d'une mise en situation réelle) aux personnes en errance d'orientation. L'accompagnement amont et aval du test est individualisé.

LES MISSIONS

EN LIEN ET COOPÉRATION
AVEC FRANTZ & CHARLOTTE

ANIMATION D'UN RÉSEAU DE PARTENAIRES & D'UNE COMMUNAUTÉ

ANIMATION DU PROJET AU FIL DE L'EAU
ANIMATION DE LA COMMUNAUTÉ DE TESTEURS, DE COBAYES, DE COMPAGNONS ET DE PARTENAIRES
TISSAGE D'UN LIEN SPÉCIFIQUE ENTRE LES HABITANTS DU VILLAGE DE CHARDONNAY ET LE LABOTHÈQUE
ACCUEIL DES PERSONNES SUR LE TIERS-LIEU DU LAB'ECOSO & PERMETTRE À TOUS D'UTILISER AU MAXIMUM LES RESSOURCES DISPONIBLES
PROPOSER DES ÉVÉNEMENTS THÉMATIQUES & ORIGINAUX AUTOUR DU PROJET
ORGANISATION DE RENDEZ-VOUS AVEC LES CITOYENS, ASSOCIATIONS OU ACTEURS DÉSIRANT REJOINDRE L'AVENTURE

COMMUNICATION & MOBILISATION EN LIGNE ET SUR LE TERRAIN :

COMMUNICATION & MOBILISATION POUR TROUVER DES PARTICIPANTS (LES TESTEURS)
INVENTER DES STRATÉGIES DE COMMUNICATION & MOBILISATION PERMETTANT UNE FORTE MIXITÉ SOCIALE
COMMUNICATION SUR LES LABOTHÈQUES AFIN D'ACCUEILLIR 80 À 200 VISITEURS (LES COBAYES)
GESTION DES RÉSEAUX SOCIAUX DU PROJET / ÉDITION & DIFFUSION DE NEWSLETTER
ANIMATION DE COMMUNAUTÉS WHATSAPP
PILOTER UNE BASE DE DONNÉES D'ACTEURS DU TERRITOIRE ET PARTENAIRES
TISSER UN RÉSEAU DE SOUTIENS ET PARTENAIRES

ORGANISATION & ANIMATION DE TEMPS FORTS :

INVENTER ET COPILOTER LE GRAND ÉVÉNEMENT DE LANCEMENT DES LABOTHÈQUES
PARTICIPER ET SOUTENIR L'ORGANISATION DES LABOTHÈQUES
COORDONNER ET SOUTENIR LES ANIMATIONS AU FIL DE L'EAU DU PROJET
ACCUEILLIR LE PUBLIC LORS DES ÉVÉNEMENTS
FACILITER LES RENCONTRES, LA DIGNITÉ & LE POUVOIR D'AGIR DES PERSONNES LORS DES ÉVÉNEMENTS

RECHERCHE-ACTION & INNOVATION SOCIALE

PARTICIPATION AU PROTOTYPAGE DES TESTS DE MÉTIERS EN SITUATION RÉELLE & À L'AMÉLIORATION CONTINUE DE LA PÉDAGOGIE DU LABOTHÈQUE
PARTICIPATION AUX RÉFLEXIONS AUTOUR DE L'INNOVATION SOCIALE & SOUTIEN À LA PERSONNE EN THÈSE SUR TOUTES LES QUESTIONS RÉFLEXIVES DU PROJET & SA MESURE D'IMPACT

LE LIEU

CHÂTEAU DE MONTLAVILLE - 57 RUE DE
MONTLAVILLE - 71700 CHARDONNAY

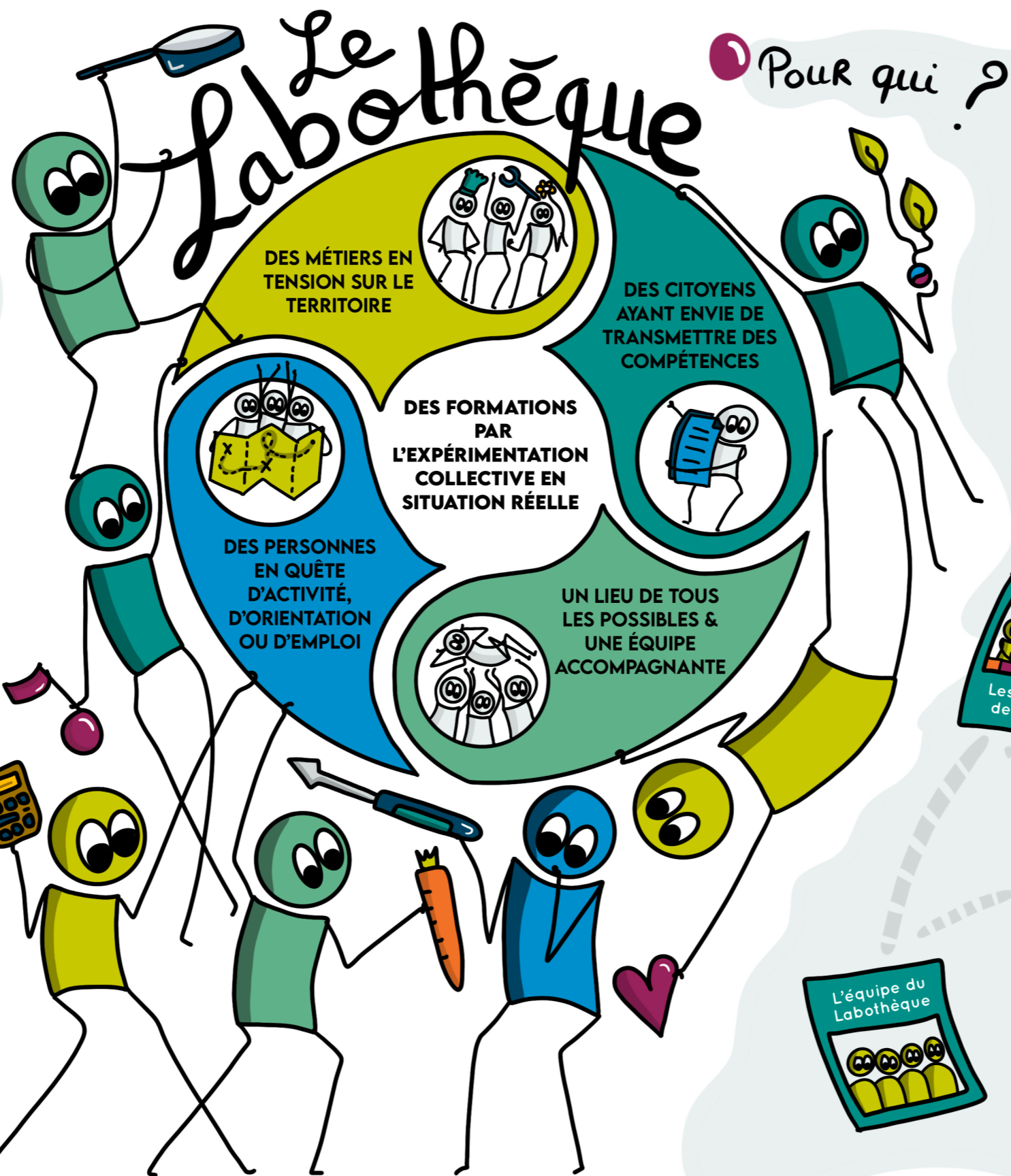


“

En utilisant le champ des possibles d'un tiers-lieu de 1800m2 et ses équipements, une équipe pédagogique va offrir aux participants la possibilité de tester des métiers en situation réelle par l'action et l'immersion.

Le Labothèque est aussi un moteur pour la mobilisation des habitants d'un territoire et le déclenchement de vocations sur des métiers en tension.

”



● Pour qui ?

Toute personne souhaitant entreprendre ou travailler dans un métier en tension sur le territoire

- L'alimentaire
- La vente
- Les espaces verts
- Le bâtiment
- L'accueil
- Le service
- Le lien social
- L'animation
- Le sanitaire & l'aide à la personne

Chaque promotion du Labothèque pourra accueillir 15 testeurs de métiers. Ces participants seront issus de différents parcours afin d'avoir une forte mixité : porteurs de projets entrepreneuriaux, personnes orientées par un dispositif d'aide du territoire, missions locales...

50% Jeunes sans qualification, adultes peu ou pas diplômés, demandeurs d'emploi en QPV, demandeurs d'emploi en ZFR, bénéficiaires de minimas sociaux

50 % Demandeurs d'emploi, porteurs de projets entrepreneuriaux

● Avec qui ?

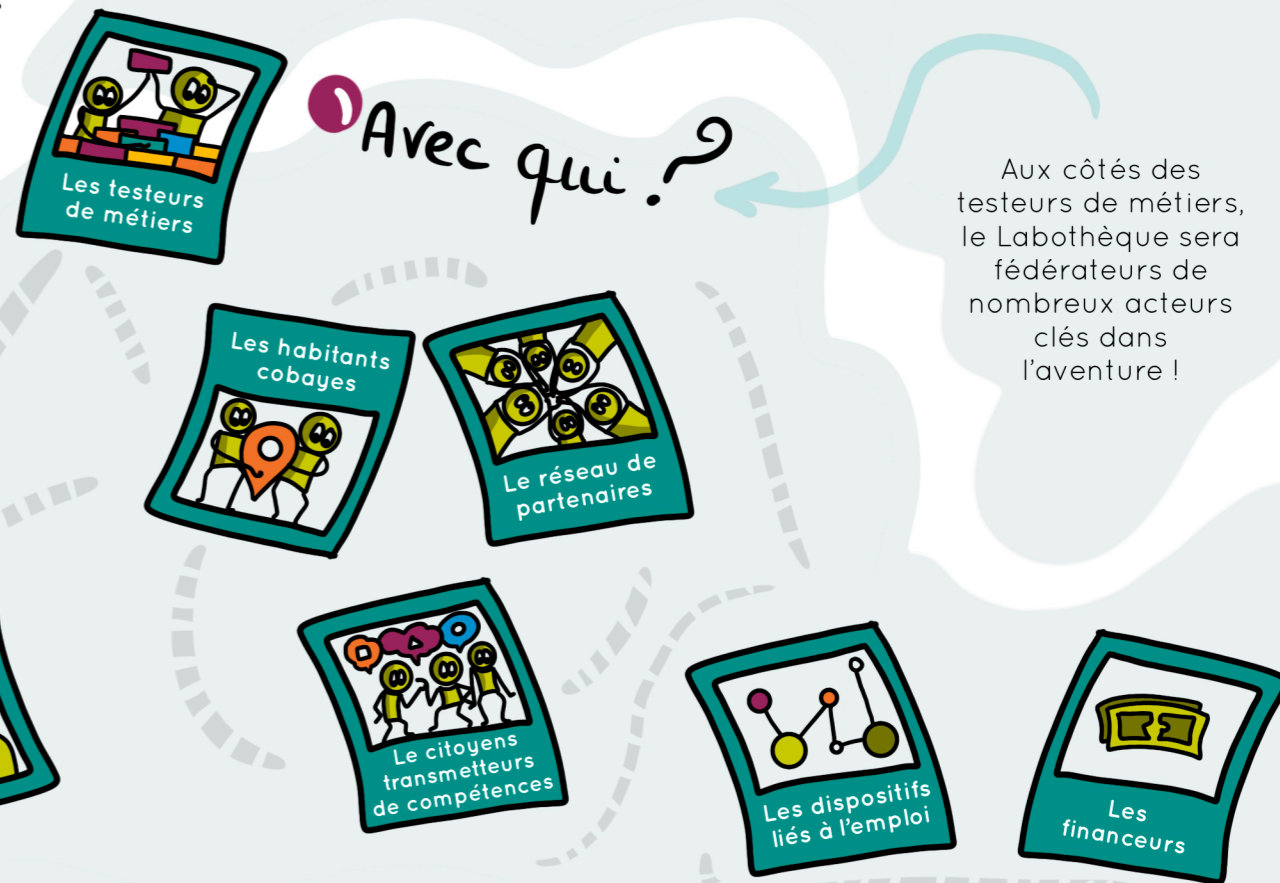
Aux côtés des testeurs de métiers, le Labothèque sera fédérateurs de nombreux acteurs clés dans l'aventure !

● L'équipe



Le château de Montlaville
Habitat partagé - Tiers-lieu
À Chardonnay (71)

● Le lieu



● PHASES TYPES D'UNE PROMO LABOTHÈQUE

